

# APORTACIONES DEL TURISMO RESPONSABLE Y SOSTENIBLE



## APORTACIONES DEL TURISMO RESPONSABLE Y SOSTENIBLE:

### A NIVEL LOCAL:

Favorece la conservación y el disfrute del medio natural.

Beneficia el empoderamiento de la mujer a nivel económico, social y político.

Posibilita un empleo digno y de calidad.

Protege el patrimonio cultural de la zona.

### A NIVEL GLOBAL:

Respeto los derechos humanos.

Lucha contra el cambio climático y la erradicación de la pobreza.

Protege la diversidad de expresiones culturales.

Aporta a la consecución de los Objetivos de Desarrollo Sostenible.

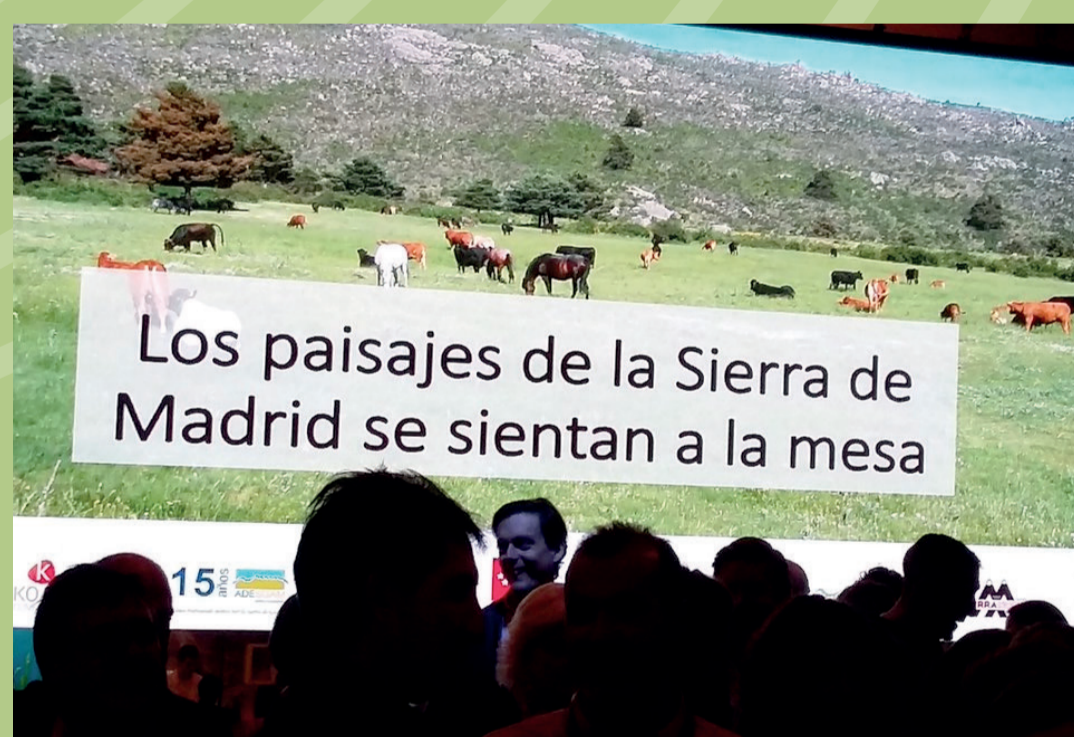
Contribuye a la igualdad de género y el empoderamiento de las mujeres.

## ALGUNAS EXPERIENCIAS CON RECORRIDO:



Desde el Parque Nacional de los Apeninos Tosco-emilianos en Italia **“Valle dei Cavalieri”** es una cooperativa turística de gestión comunitaria del territorio, que ha conseguido frenar en parte el proceso de despoblación de su territorio y crear varios puestos de trabajo fijos.

 [www.valledeicavalieri.it](http://www.valledeicavalieri.it)



**“Los paisajes de la Sierra de Madrid se sientan a la mesa”** es un proyecto de turismo gastronómico sostenible, que destaca la cadena de valor completa, “de la huerta a la mesa” en Madrid.

 [www.adesgam.org/los-paisajes-la-sierra-madrid-se-sientan-la-mesa](http://www.adesgam.org/los-paisajes-la-sierra-madrid-se-sientan-la-mesa)



**“La Ojinegra”** es una pequeña empresa familiar en Teruel que gestiona un alojamiento rural sostenible y un restaurante ecológico (recuperando especies autóctonas).

 [www.laojinegra.com](http://www.laojinegra.com)



**“Ponle cara al turismo”** es una experiencia gallega de promoción de la actividad turística desde una perspectiva sostenible, accesible y comunitaria.

 [www.ponlecaraalturismo.com](http://www.ponlecaraalturismo.com)

¿Conoces otras experiencias?

Compártelas en las redes sociales  
**#EnClaseTuristaResponsable**

Un proyecto de:



Centro de Iniciativas para la Cooperación

Financia:



Agencia Andaluza de Cooperación Internacional para el Desarrollo  
CONSEJERÍA DE IGUALDAD Y POLÍTICAS SOCIALES

Colabora:

